

# L'enluminure médiévale





- 1- Qu'est-ce qu'une enluminure ?
- 2- A qui sont destinés les livres enluminés ?
- 3- Quel rôle jouent les enluminures dans ces manuscrits ?
- 4- Comment sont-elles réalisées ?
- 5- La symbolique des enluminures



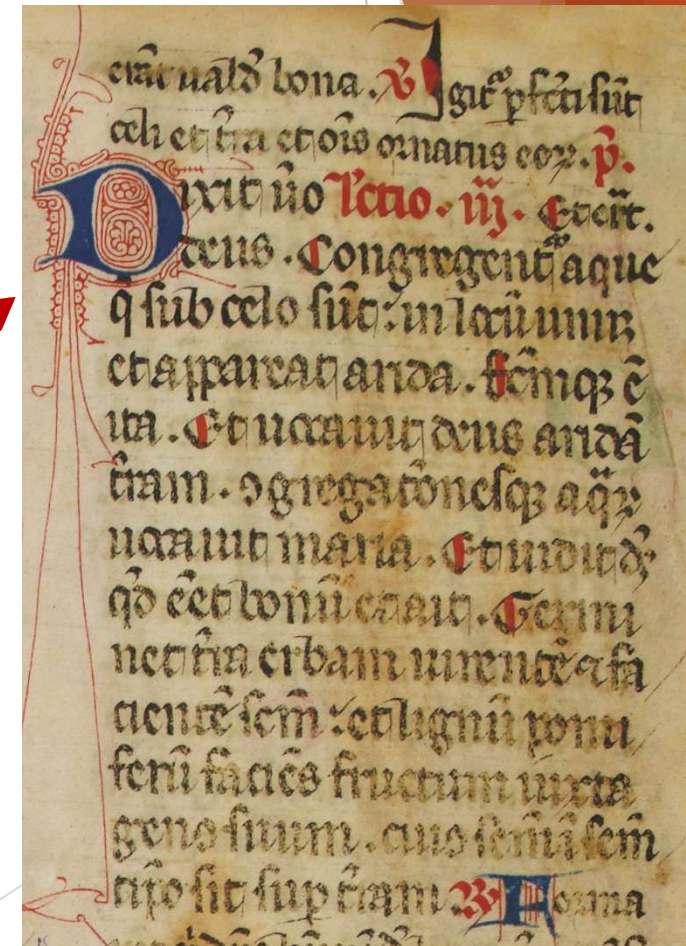
## 1- Qu'est-ce qu'une enluminure ?

Le mot « enluminure » vient de lumière (lux), car ces dessins étaient censés comporter de l'or qui réfléchissait la lumière, mais, dans les faits, très peu d'enluminure ont de l'or.

*L'enluminure est l'art « de faire des tourneures, florisseures, champisseures, lettres dorées et d'autres couleurs, vignettes et hystoires ».*

Les enluminures regroupent tout type d'illustration de manuscrit :

- les lettrines : lettres majuscules ornées et peintes soit en bleu sur fond rouge ou rouge sur fond bleu





tua michi uncta p  
 ferens detulit. et sua  
 iustitias luerens qu  
 a principio amicta  
 rum fidem pstat  
 iam fides iustis a  
 mictis pferetur  
 Venit enim illa ne

etiam est. et cepi  
 iurino capitula q  
 in familiaris non p  
 non subdola  
 et si ad remu  
 soluta. Leg  
 quecum iudici  
 vide ppe nana  
 iudici nouem  
 piagoras memphi  
 egyptum. i archam  
 q tota uide que o  
 nam. iaphrosine p  
 que erit quereat  
 alia psonaliter. her  
 aliena vacante  
 ingerere. Dique  
 ete ppter  
 eam rymu cude  
 ius. Enam ad  
 q. No enim ibi  
 nament a uelut p  
 quomam uenit  
 ppterplemum lux  
 hominis fama p  
 in omni ferat  
 nentem nam nger  
 rino. Apollonius fil  
 quare hie philolog  
 nou pbs. pantiu  
 uisum qum  
 q. taceuimus iud  
 mto pient ad q  
 nou faciem auro

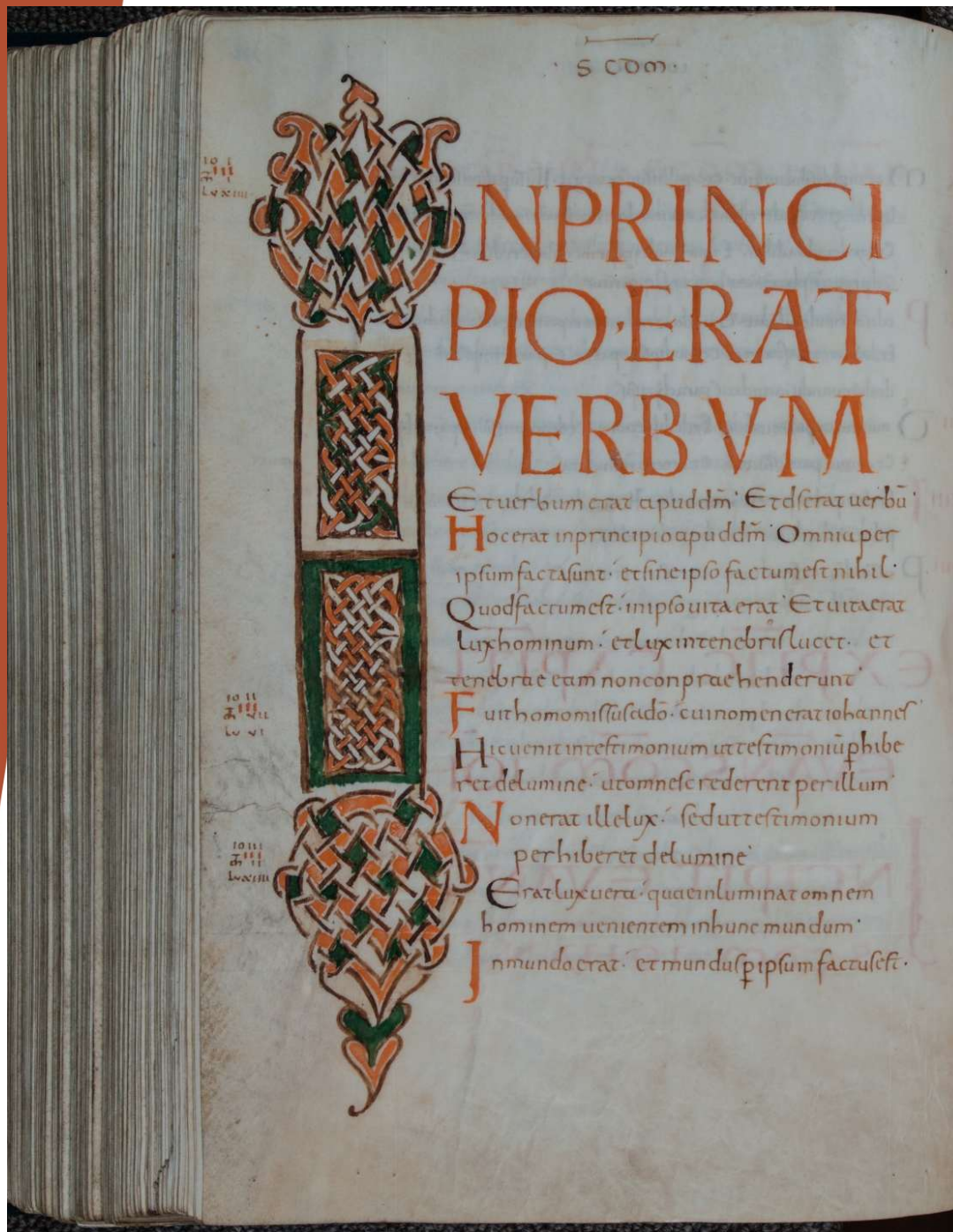
[illegible]

ex Libris B<sup>a</sup> Mariae de Monachia  
narbonensis Catalogo inscriptus  
I. Bernadetti, Congregationis B. Mariae  
Catalogo inscriptus



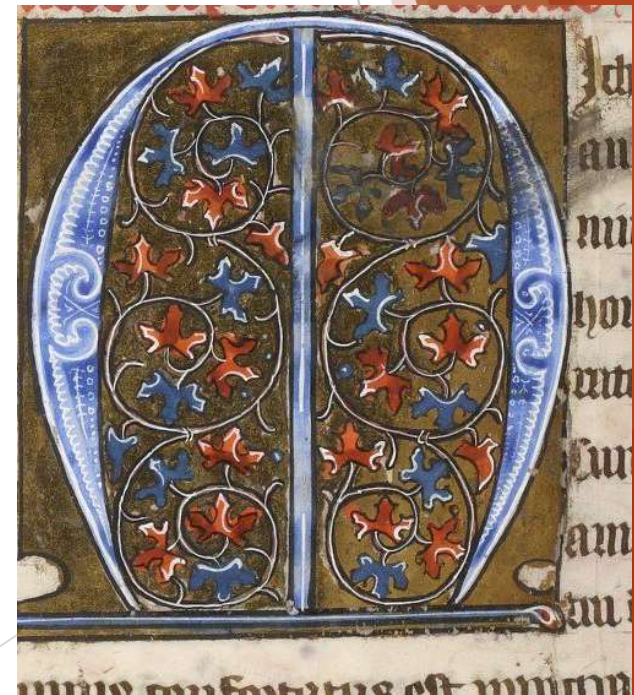
Prologue de la Genèse, XIV<sup>e</sup> siècle,  
Médiathèque de Carcassonne





- les lettres ornées : elles sont plus ou moins richement décorées d'entrelacs, de plantes, d'une ou plusieurs couleurs.

Prologue de l'évangile selon St-Jean, évangélaire de la cathédrale St-Just et St-Pasteur de Narbonne, IX<sup>e</sup> siècle





- les lettres historiées racontant une histoire, un évènement en relation étroite avec le texte.



La circoncision, missel de Pierre de la Jugie, XIVe siècle





Le portement de croix,  
évangélaire de la  
cathédrale de  
Carcassonne

Résurrection du christ,  
missel de Pierre de la Jugie, XIVe s, Narbonne





- les miniatures qui représentent des scènes figurées. Ce sont des images illustrant et expliquant le texte, sous la forme de petits tableaux ou vignettes ou occupant une pleine page.



La trahison de Guénelon



- les compositions décoratives se retrouvant dans les marges. Elles représentent généralement des décors végétaux, des figures animales ou fabuleuses.



Pontifical de Pierre de la Jugie, 1350, conservé à la cathédrale de Narbonne.



Formulaires de  
messes, missel de  
Pierre de la Jugie,  
XIV<sup>e</sup> s.

