

La symbolique des couleurs

Couleur	Vertus ou qualités	Vices ou péchés
Argent (blanc)	pureté, chasteté, justice, espérance, éternité	mort, désespoir, ambiguïté
 Or (jaune)	richesse, noblesse, foi	avarice, fausseté, félonie, trahison, paresse, envie
 Gueules (rouge)	force, courage, largesse, charité	orgueil, cruauté, colère
 Azur (bleu)	loyauté, justice, sagesse, science, fermeté, amour fidèle	sottise, roture, bâtardise
 Sable (noir)	humilité, patience, tempérance, pénitence	deuil, désespoir, mort
 Sinople (vert)	beauté, jeunesse, vigueur	désordre, folie, amour infidèle, avarice



G 288 Evangeliare de Saint Nazaire-Saint Celse



In ascensione dñi
Secūm marchum



In illo tpe:
Nouissime
recubentib⁹
undeci disci-
pulis. appa-
ruit illis
ihc: 7 exp-
brauit in
credulitate
illorū. 7 du-
ritia cordis:
q̃ his q̃ inde-
rant eum
resurrexis-
se: nō credi-
derāt. **E**t

<https://www.pop.culture.gouv.fr/search/mosaic?base=%5B%22Enluminures%20%28Enluminures%29%22%5D>

Votre recherche ☐ Recherche avancée

Lapin

LISTE CARTE MOSAÏQUE

1717 résultats La mosaïque n'affiche par défaut que les notices avec image.

Vos filtres

mainSearch : Lapin

Affiner par

Auteur

Domaine

Base

Localisation

Période

Producteur



Heures à l'usage de Thérouanne -
Chasse au lapin



Heures à l'usage de Thérouanne - Chasse au lapin



[Retour à la recherche](#)

[Ajouter au panier](#)

[Téléchargement pdf](#)

Enluminure

Titre ou sujet de l'enluminure

Chasse au **lapin**

Contexte du décor

Marge inférieure

Datation

Vers 1280-1290

Manuscrit ou incunable

Titre de l'oeuvre

Heures à l'usage de Thérouanne

Etablissement de conservation

Marseille, Bibliothèque municipale

Cote

Marseille, Bibliothèque municipale, 0111

1/2



Notices liées



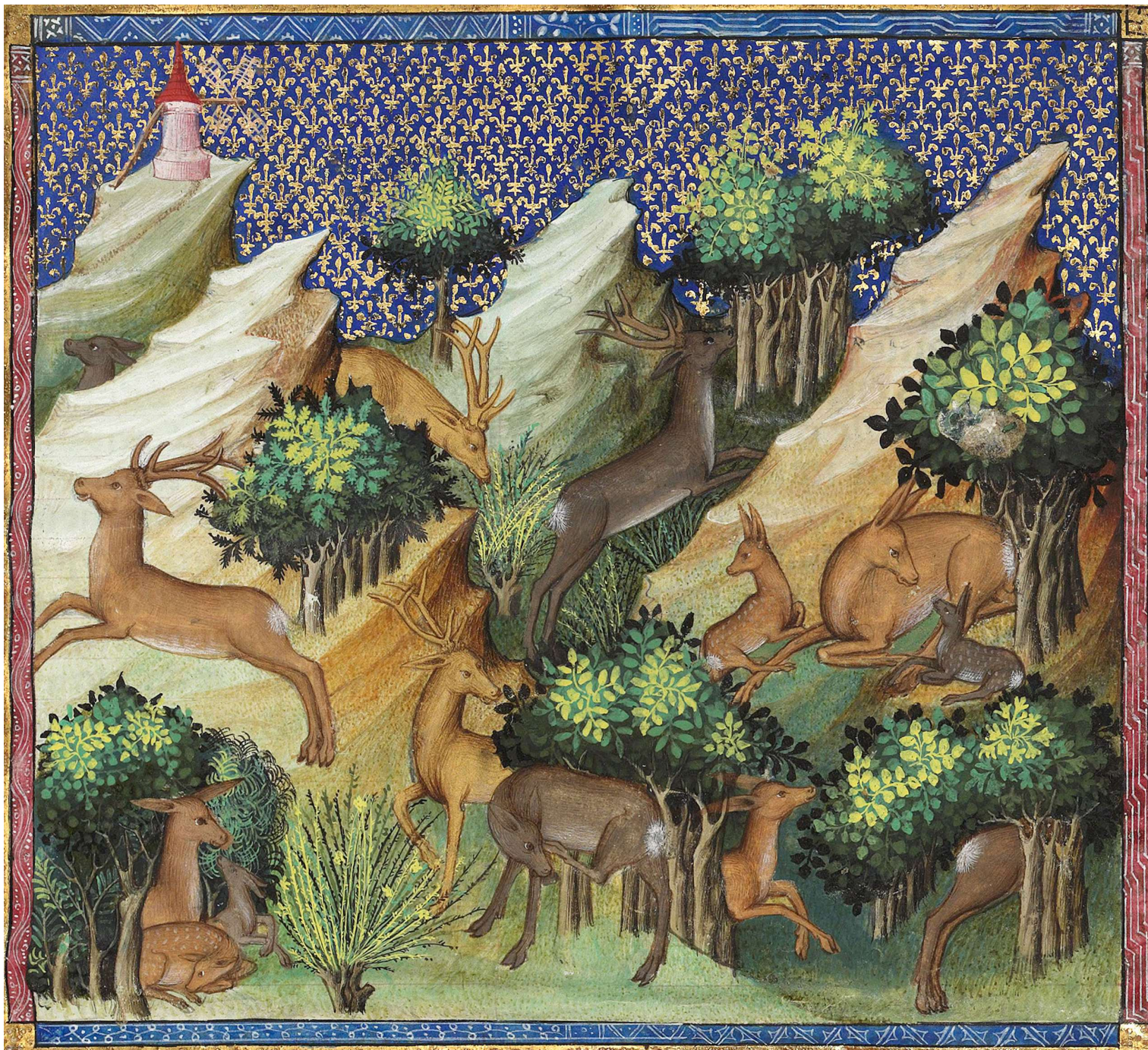
enluminures

Heures à l'usage de
Thérouanne -

À propos de la notice



Gaston Phébus, Livre de chasse : la loutre



Le chevreuil